

Využitie dotazníkových metód pri záverečnom rozhovore poradenstva pre vodičov

PhDr. Miloš Šlepecký PhD

Kontakt: PSYCHAGOGIA s.r.o. Liptovský Mikuláš, 044 / 551 48 44,
psychagogia@psychagogia.sk, web: www.psychagogia.sk

PhDr. Zdena Kubišová

Kontakt: VOXPSYCHÉ,s.r.o. Veľký Krtíš, 047/4831716, oakp@stonline.sk, web:
www.voxpsyche.eu

PhDr. Kata Piačková

Kontakt: Nábřežie 4. apríla 1990, Liptovský Mikuláš ,Telefón: 044 / 552 12 75
Web: <http://phdr-kata-piackova.modernylekar.sk/>

Dôvody

- Účastníci poradenstva sú pre nás veľkou neznámou.
- Naše pôvodné očakávania celkom nekorešpondujú so skutočnosťou.
- Viedie sa diskusia o tom, aký prístup zvoliť.
/Kucek, Kuceková/.
- Potreba bližšie psychodiagnosticky charakterizovať vzorku vodičov, ktorý riadili pod vplyvom alkoholu.

Výber psychodiagnostickej metódy

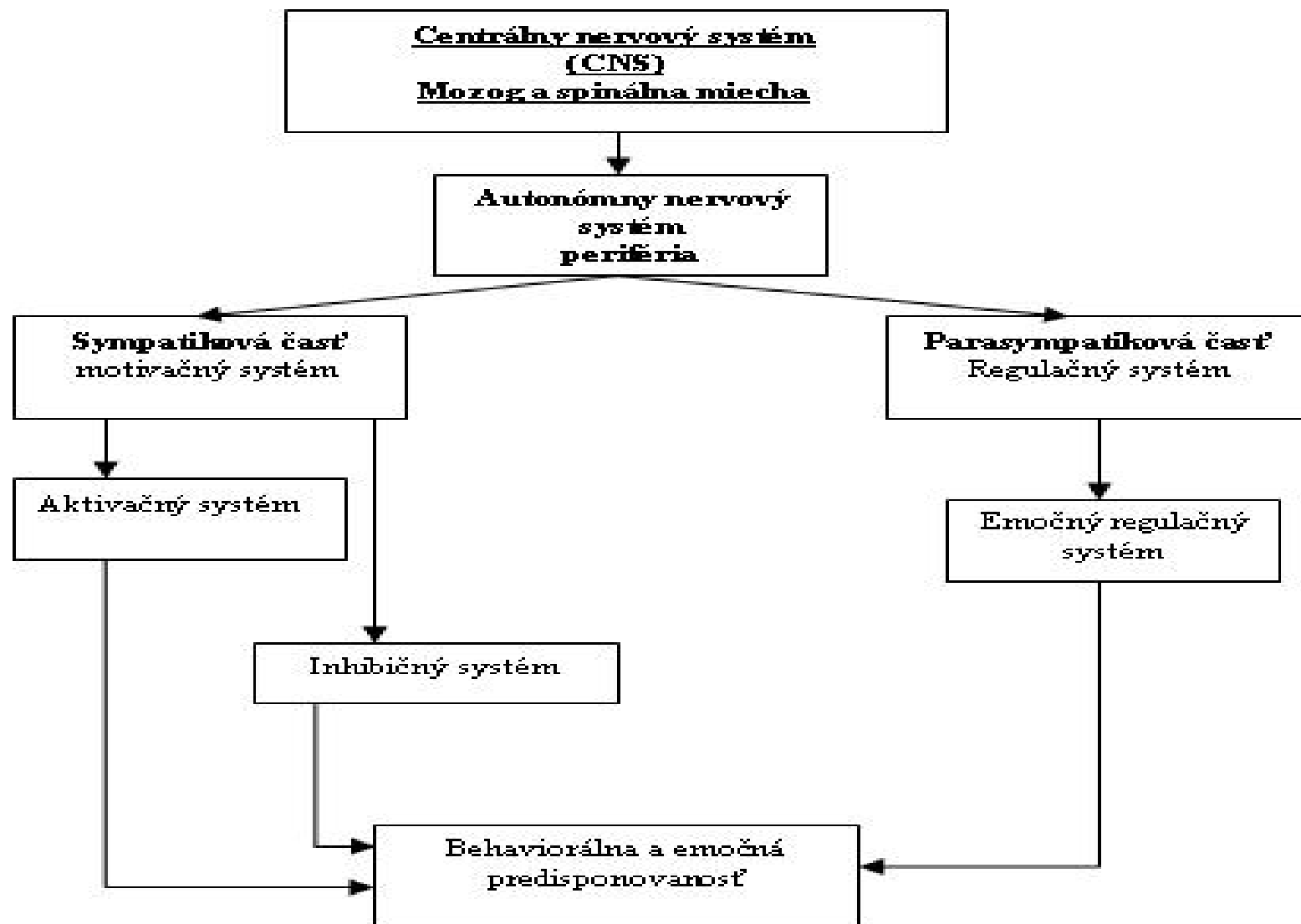
- Kritéria:
- Má vychádzať s novších teórii temperamentu a osobnosti
- Primeraná dĺžka
- PC administrácia a vyhodnotenie

Dotazník TCI_R SK

- **Clonningerov dotazník temperamentu a charakteru (Cloninger, 1999)**
- Marek Preiss, pracovný preklad TCI-r pre interné účely
- Výsledky sme použili pre individuálne poradenstvo v poslednej hodine.
- Výsledky ktoré boli rôznorodé sme sa rozhodli spracovať.

Východiská

**Gray (1982,1987) – Systém aktivujúci správanie,
Behavioural Activation System (BAS) a
Systém inhibujúci správanie, Behavioural
Inhibition System (BIS)**



Psychobiologická teória osobnosti

- C.R. Cloninger v druhej polovici 80. rokov vytvoril teóriu osobnosti, ktorá sa označuje ako biologická alebo psychobiologická. Jeho zámerom bolo vytvoriť komplexný model, ktorý by bolo možné použiť ako pre zdravú, tak pre narušenú osobnosť.

Osobnosť

- chápe ako stupňovitý systém, ktorý sa skladá z rôznych merateľných psychobiologických dimenzií temperamentu a charakteru, ktoré umožňujú posúdiť odlišnosti medzi ľuďmi.

Temperament

- predstavuje vrodenný obsah osobnosti, ako sú automatické reakcie na emocionálne podnety, ktoré určujú zvyky a nálady. Temperamentové vlastnosti sú dedičné, vývojovo stále, podmienené emóciami a neovplyvniteľné sociokultúrnymi skúsenosťami.

Charakter

- sa vzťahuje k vôľovým zložkám osobnosti, geneticky je podmienený len nepatrne a je ovplyvnený sociokultúrnym učením. Vyvíja sa postupne od detstva do dospelosti a súvisí interindividuálnymi rozdielmi v sebe poňatí a vzťahoch so svetom.

Vyhľadávanie nového
Vyhýbanie sa poškodeniu
Závislosť na odmene
Vytrvalosť

TEMPERAMENT

+

Sebariadenie

Ochota spolupracovať

CHARAKTER

Sebapresahovanie

Vyhľadávanie nového /novelty seeking, **NS/**

- **Zodpovedá behaviorálnemu aktivačnému systému.**
/BAS/
- Je vrodený sklon aktivovať alebo spúšťať správanie, ako je preskúmavanie nových podnetov, sklon k impulzívnemu rozhodovaniu, prílišné vyhľadávanie odmeny, tendencia rýchlo stratiť trpezlivosť a aktívne sa vyhýbať frustrácii.
- Vyznačuje sa nízkou aktivitou dopaminergného systému

Vyhýbanie sa poškodeniu

- Zodpovedá **Behaviorálnemu inhibičnému systému**.
- Je dedičná dispozícia smerom k inhibícii alebo potlačeniu správania, čo sa prejavuje ako pesimizmus, obavy so sklonom anticipovať budúce problémy, tendencia k pasívne vyhýbavému správaniu v dôsledku strachu z neistoty alebo nedôvery k cudzím ľuďom a sklon k rýchlemu vyčerpaniu.
- Vysoká aktivita serotominergického systému

Závislosť na odmene

- Behaviorálny systém závislosti
- Je dedičná dispozícia smerom k udržiavaniu a pokračovaniu súčasného správania a prejavuje v takých formách správania, ako precitlivenosť, vytváranie sociálnych väzieb, závislosť na uznaní od iných a tendenciu intenzívne reagovať na odmeňujúce podnety (Cloninger 1993).
- Nízka úroveň noradrenergickej aktivity

Vytrvalosť

- Predstavuje behaviorálny systém vytrvalosti
- Znamená vytrvalosť, odolnosť navzdory frustrácii a únave.

3 charakterové črty

- Vnímanie seba sa mení podľa toho, či sa jednotliviec považuje za (1) autonómnu osobnosť, (2) neoddeliteľnú súčasť ľudstva, (3) neoddeliteľnú súčasť vesmíru ako celku. Toto zodpovedá konkrétnej dimenzii charakteru: (1) sebariadeniu (Self – directedness) (2) sklonu spolupracovať (Cooperativeness) (3) sebapresahovaniu (Self-Transcendence).

Sebariadenie /self-directedness/

- sa vzťahuje k vnímaniu „ja“ (self) ako integrovaného, zmysluplného a uceleného jednotlivca. Je hlavným determinantom prítomnosti alebo neprítomnosti poruchy osobnosti (s klesajúcim sebariadením stúpa pravdepodobnosť prítomnosti poruchy osobnosti a naopak). Spája sa so schopnosťou adekvátne kontrolovať svoje správanie, so schopnosťou identifikovať ciele a pracovať na ich dosahovaní, s akceptáciou zodpovednosti za svoje konanie, sebaúctou, sebaakceptáciou a sebaúčinnosťou.

Spolupráca

- zahŕňa sociálnu akceptáciu, empatiu, ochotu pomôcť, súcít a čestných a úprimné úmysly. Spolupracujúci jednotlivci cítia, že sú neoddeliteľnou súčasťou podporujúcej a nápomocnej spoločnosti (komunity).

Sebapresahovanie

- Zahŕňa stav „celostného vedomia“, v rámci ktorého je všetko súčasťou jedného celku. V tomto stave „celostného vedomia“ neexistuje žiadne individuálne Ja, pretože neexistuje žiadny významný rozdiel medzi Ja a zvyškom sveta – jednotlivec si je vedomý, že je integrálnou súčasťou vesmíru a jeho evolúcie. Je to stav akceptácie, identifikácie alebo spirituálnej jednoty s prírodou (Cloninger 1993, 2003).

SUBŠKÁLY

Každá zo škál má svoje subškály

Post: 0

TCI revidované

Cloninger, 1999 (TCI-r, revised 1-15-1999)

Příjmení:

Jméno: Katarína

Rodné číslo: 39 rokov

Datum: 08.04.2014

Pohlaví: žena

Dg.: F61

Čas: 61:3 min:sek

Počet odpovědí: 240

ÚLPO ÚVN Praha 1.5

NS1	NS2	NS3	NS4	HA1	HA2	HA3	HA4
25	21	17	15	40	29	22	34
Exploration Excitability 10 ↓	Impulsiveness 9	Extravagance 9 ↓	Disorderliness 7	Anticipation worry 11 ↑	Fear of Uncertain 7	Shyness with strangers 8	Fatigability 9 ↑↑

RD1	RD2	RD3	RD4	PS1	PS2	PS3	PS4
30	35	20	17	25	21	33	28
Sentimentality 8	Openness to warm communication 10	Attachment 6	Dependence 6	Eagerness of effort 9	Work hardened 8 ↓	Ambitious 10	Perfectionist 8

SD1	SD2	SD3	SD4	SD5	CO1	CO2	CO3
18	14	14	26	35	24	18	26
Responsibility 8 ↓↓	Purposefulness 6 ↓	Resourcefulness 5 ↓	Self- acceptance 10 ↓	Congruent second nature 11	Social Acceptance 8 ↓	Empathy 7	Helpfulness 8 ↓

CO4	CO5	ST1	ST2	ST3	VL
19	31	29	25	28	3
Compassion 10 ↓	Principled 9	Self- forgetfulness 11	Transpersonal identification 9 ↑	Spiritual acceptance 13 ↑	Validity Scale 5

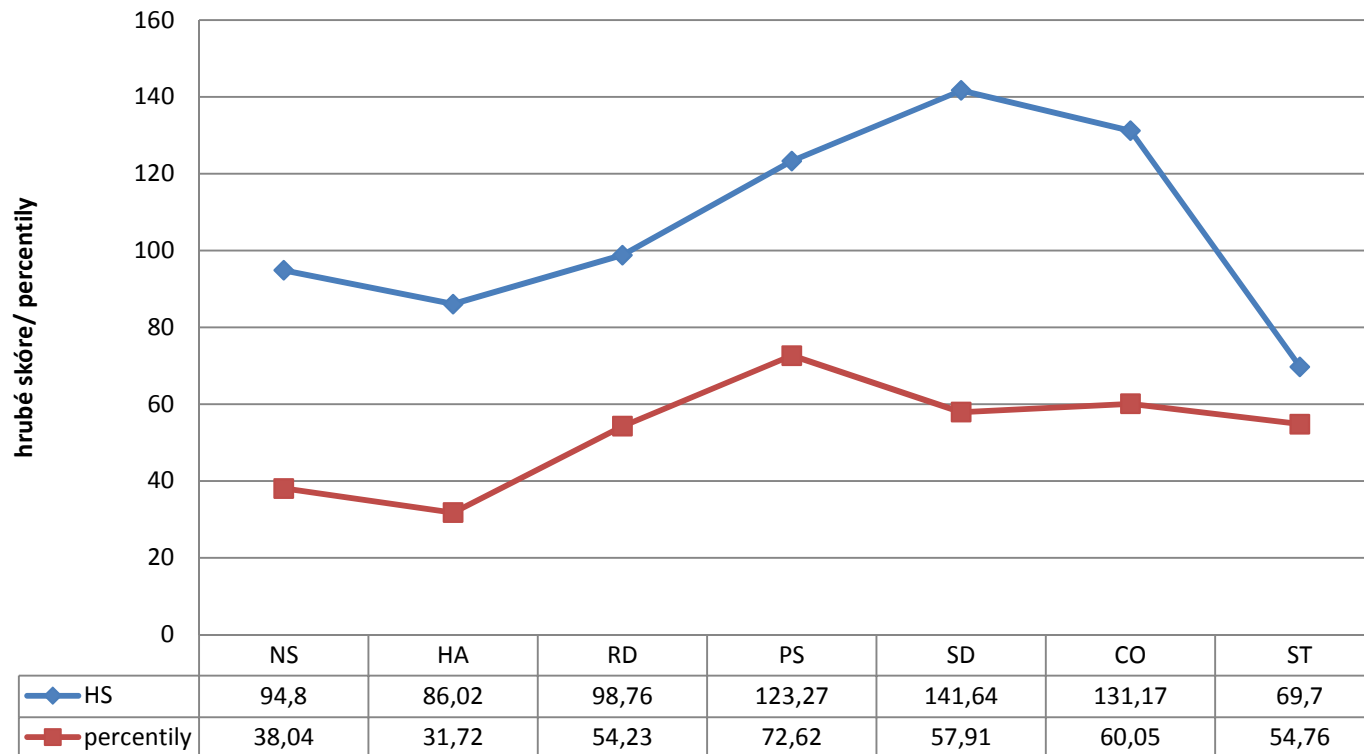
	NS	HA	RD	PS	SD	CO	ST
SCORE	78	125	102	107	107	118	82
Percentil	Novelty Seeking 35 ↓ 4	Harm Avoidance 33 ↑ 97	Reward Dependence 30 70	Persistence 35 40 - 45	Self - Directedness 40 ↓ 5	Cooperativeness 36 ↓ 25	Self- transcendence 26 90

42 protokolov TCI-R u absolventov kurzu poradenstva pre vodičov po odobratí vodičského preukazu za alkohol

NIEKOĽKO PRAKTICKÝCH SKÚSENOSTÍ S TCI-R SK

Priemery HS/percentily

Osobnostný profil , N = 42



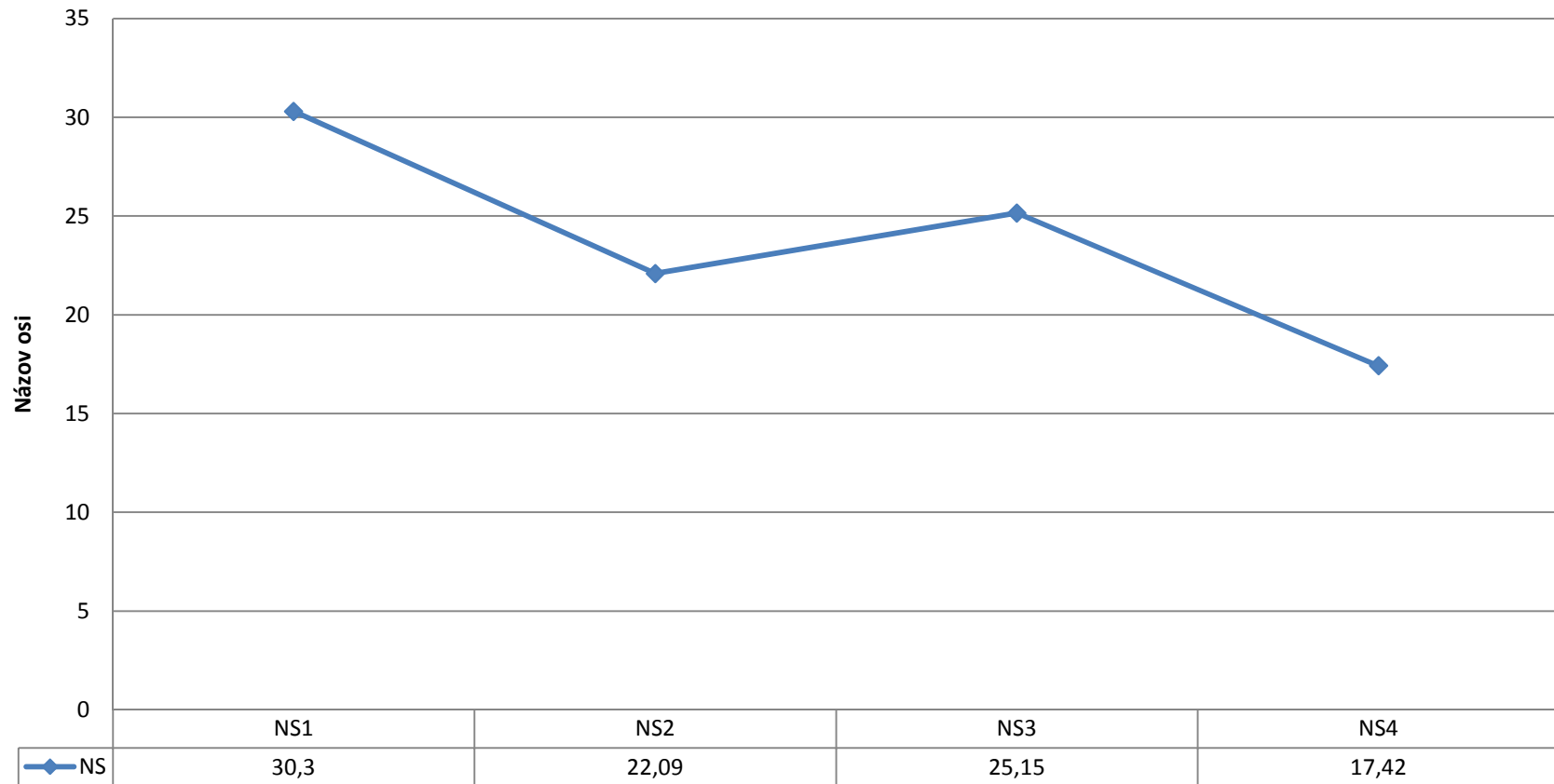
- Tendencia vyhládať nové veci v dolnom pásme priemeru, vyhýbanie sa poškodeniu v dolnom pásme priemeru, závislosť na odmene v pásme priemeru, snaživosť a vytrvalosť v hornom pásme priemeru, spolupráca a transcendentná orientácia v pásme priemeru.

- **Temperament:** Možno predpokladať nižšiu aktivitu systémov BAS aj BIS, nižšiu impulzivitu , behaviorálny systém závislosti, t.j. sociálna citlivosť v priemere (RD) . Genotypický základ temperamentu by s trochou fantázie mohol mať vzťah k dimenziám cyklotýmie a schizoidie.
Charakterový typ: nemožno odhadovať ani extrapoláciou, priemerné pásmo SD, CO,ST. Trend CO by mohol inklinovať k závislým markerom alebo tvorivému charakteru.

NS –vyhľadávanie nového

- NS1 vzrušenie z prieskumu/ stoická strnulosť
- NS2 dispozičná impulzivita, vzrušivý / analytik, racionálny
- NS3 výstredný, hraničný/ odstup, zdržanlivý, kontrolujúci sa
- NS4 náladový, chaotický/ organizovaný, poriadny

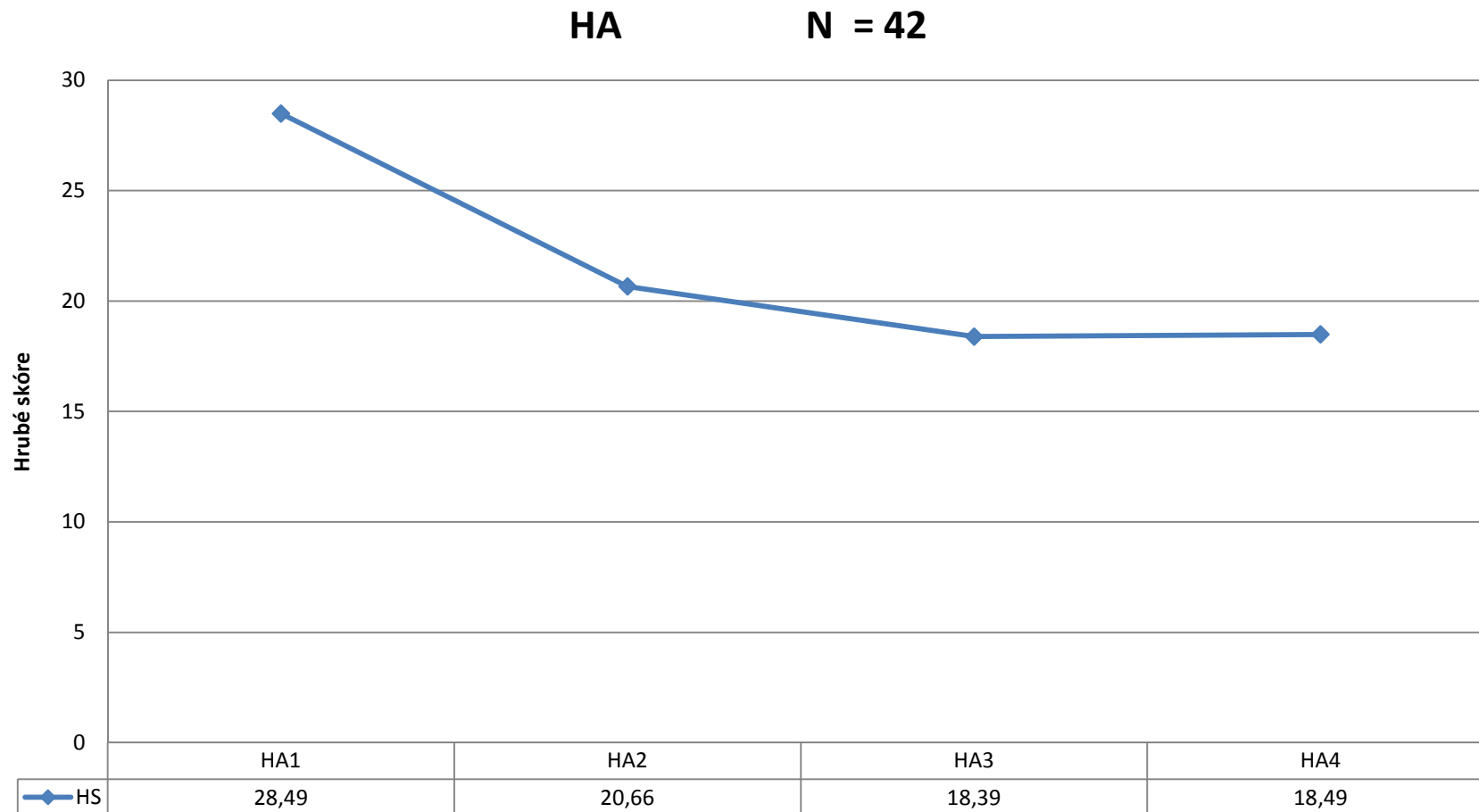
NS, N= 42



Relatívne nižšia miera chaotičnosti, dodržiavajú pravidlá,
nižšia impulzivita

HA – vyhýbanie sa poškodeniu

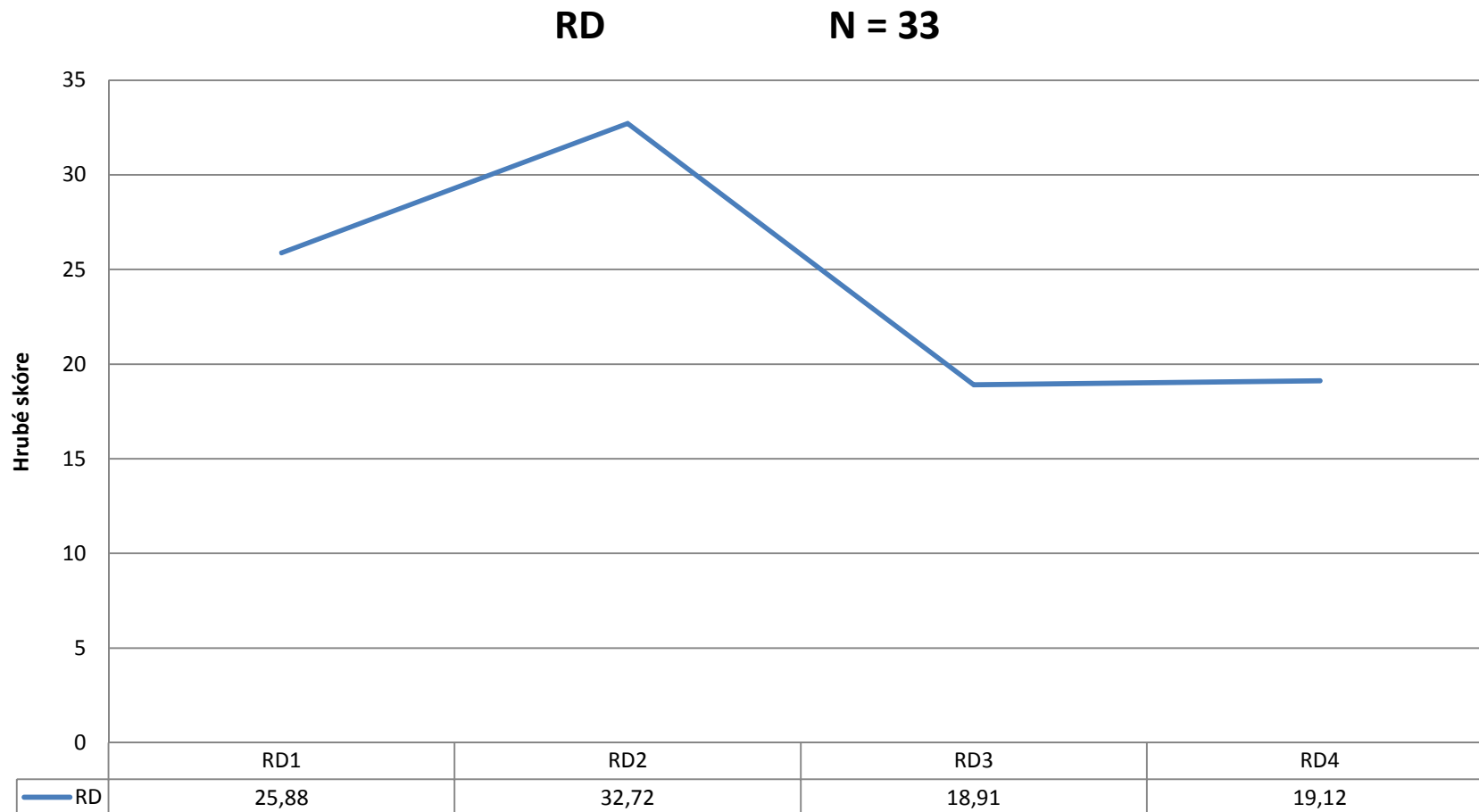
- HA1 anticipačný strach, pesimizmus/
nepotlačovaný optimizmus
- HA2 strach z neistoty, nerád riskuje, pasívny,
v ústraní/ sebavedomý, kludný, rád riskuje,
miluje rýchlu jazdu
- HA3 nesmelý voči cudzím, spoločensky plachý/
smelý, ľahko nadväzuje kontakty
- HA4 unavený, dlho trvá regenerácia/ energický
a dynamický, rýchlo sa zotaví



Relatívne nižšie HA3 a HA4 indikujú tendencie k smelosti, rýchlejšia regenerácia, nižšia unaviteľnosť.

RD – Závislost' na odmene

- RD1 sentimentalita / citový chlad
- RD2 náklonnosť/netečnosť
- RD3 pripútanie a sociálna citlivosť/ sebestačný
- RD4 závislosť na sociálnej podpore/nezávislosť



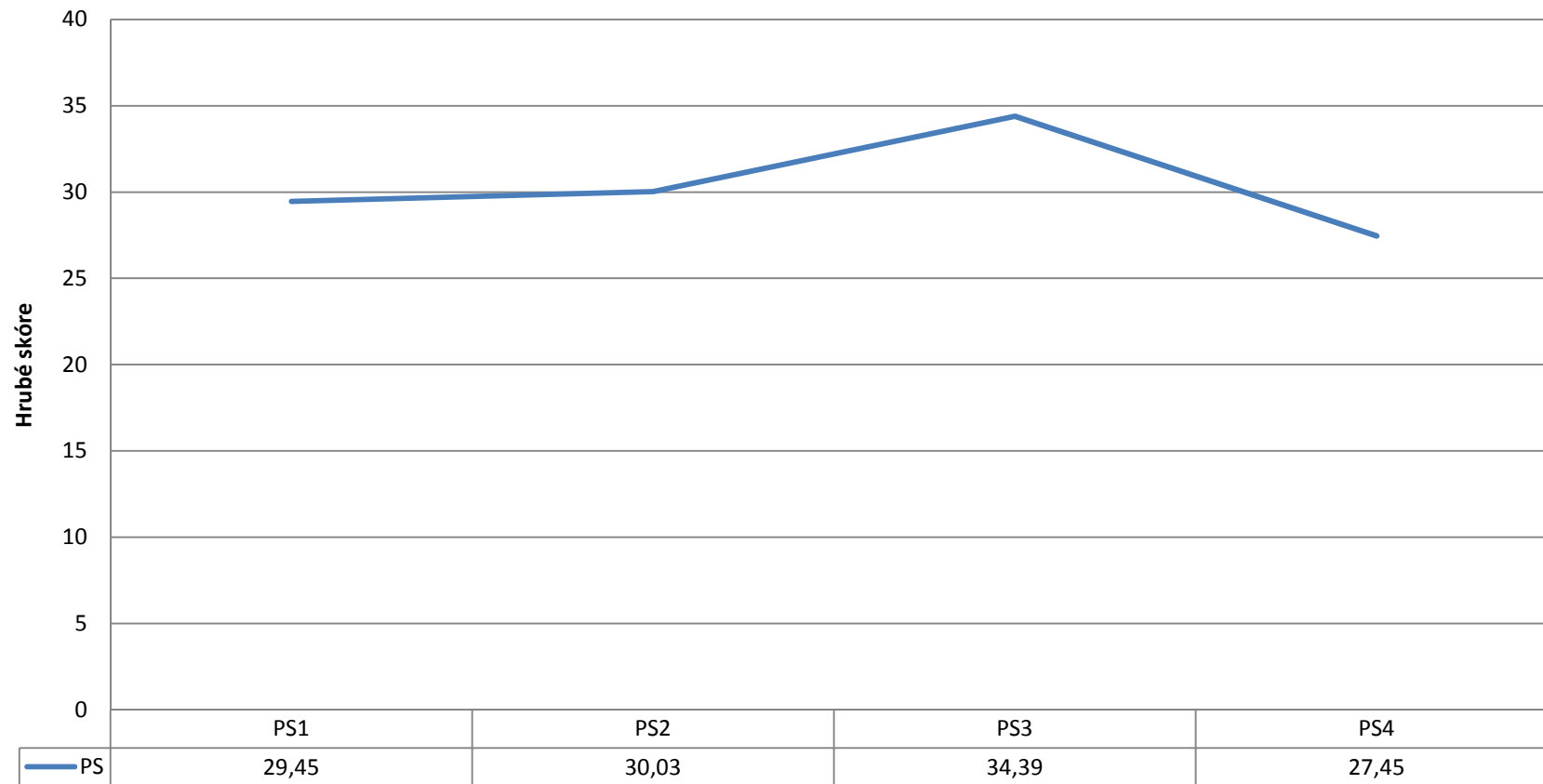
Relatívne menej závislí na citovej opore a viac odolávajúci spoločenskému tlaku, viac sociabilní, dokážu hovoriť s druhými o svojich pocitoch, uprednostňujú dôverné vzťahy

PS – vytrvalosť

- PS1 pozitívny prístup k práci, potreba zamestnať sa s niečím / menej pracovitý, radšej v nečinnosti
- PS2 tvrdo pracujúci /nerád pracuje, neúspech ho demotivuje
- PS3 ctižiadostivý a cieľavedomý / nízka sebadôvera, nie je súťaživý
- PS4 pracovitý, perfekcionista / nepovažuje za potrebné naháňať sa, ak niečo nefunguje radšej sa vzdá

PS

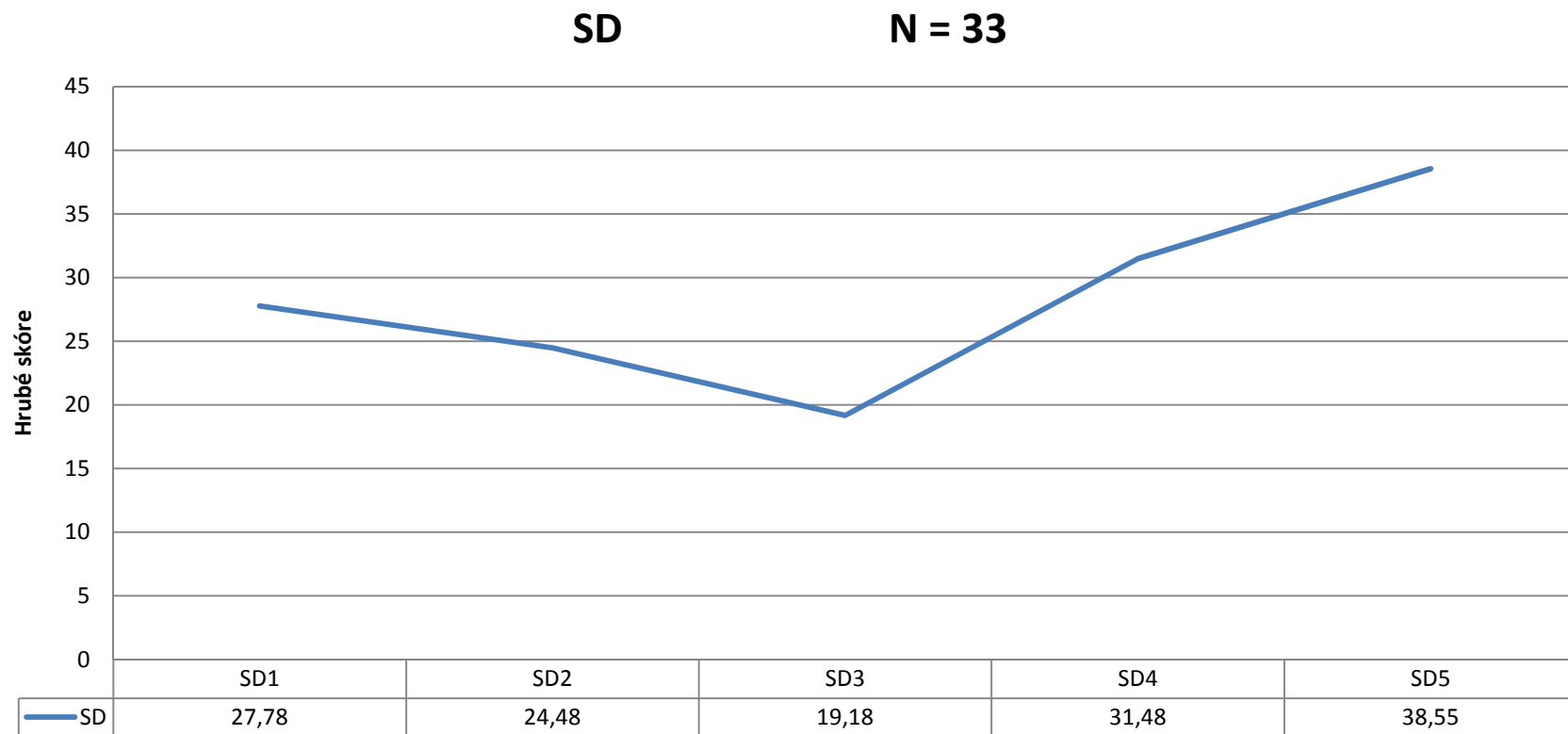
N = 33



Relatívne vyššia ctižiadostivosť, chce byť dobrý a uspieť

SD - sebariadenie , integrita

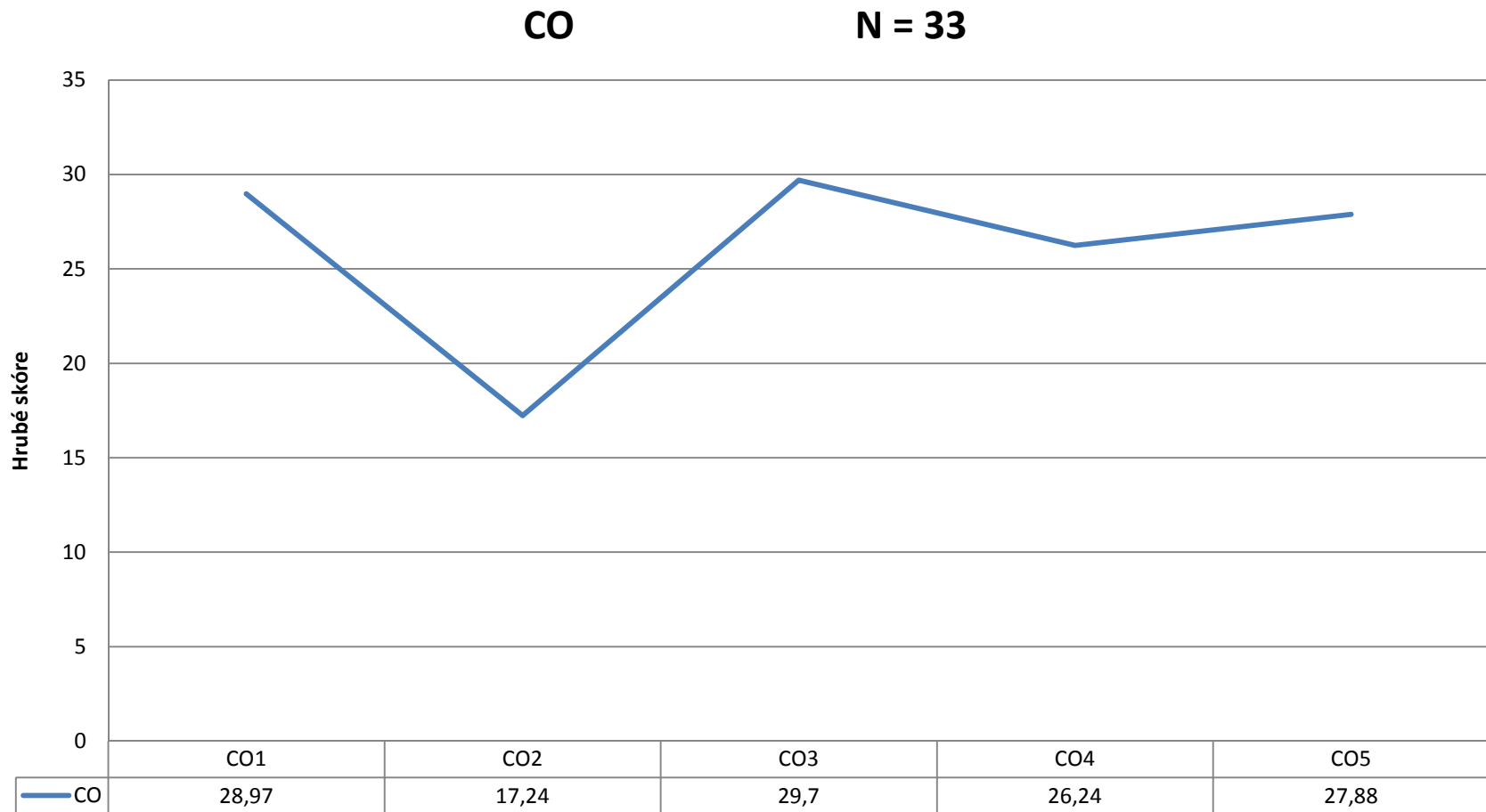
- SD1 zodpovedný /obviňuje druhých
- SD2 rozhodný a cieľavedomý /nie si je istý dlhodobým cieľom
- SD3 vynaliezavý, schopný /bezmocný, beznádejný
- SD4 sebavedomý, vedomý svojej sily /odmieta sám seba, nevyužíva svoje sily



V rámci HS vyššie uvedomenie vlastnej sily aj limitov, návyky v zhode s dlhodobými cieľmi, sebadisciplína, ale aj viac bezmocnosti a menej efektívne stratégie

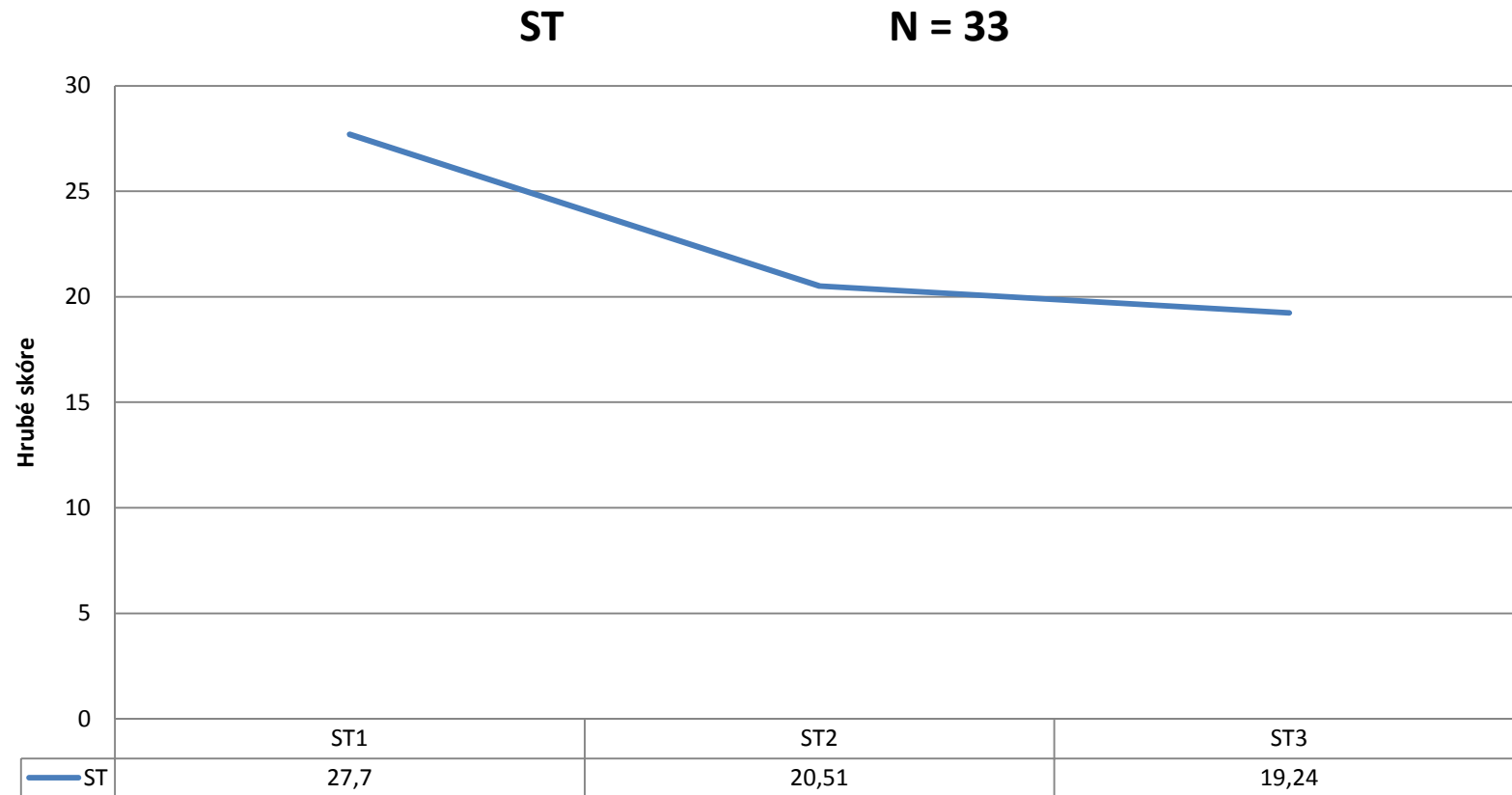
CO – spolupráca

- CO1 tolerantný a priateľský / netolerantný a nepriateľský
- CO2 empatický /sociálne apatický
- CO3 pomáha druhým ,povzbudí, uprednostní tým/ na seba zameraný, egoistický, bezohľadný
- CO4 súcit, dobročinnosť, zhovievavosť / pomstychtivosť, aktívne agresívny
- CO5 čestný, úprimný,svedomitý / oportunistický, prefíkaný, manipulujúci



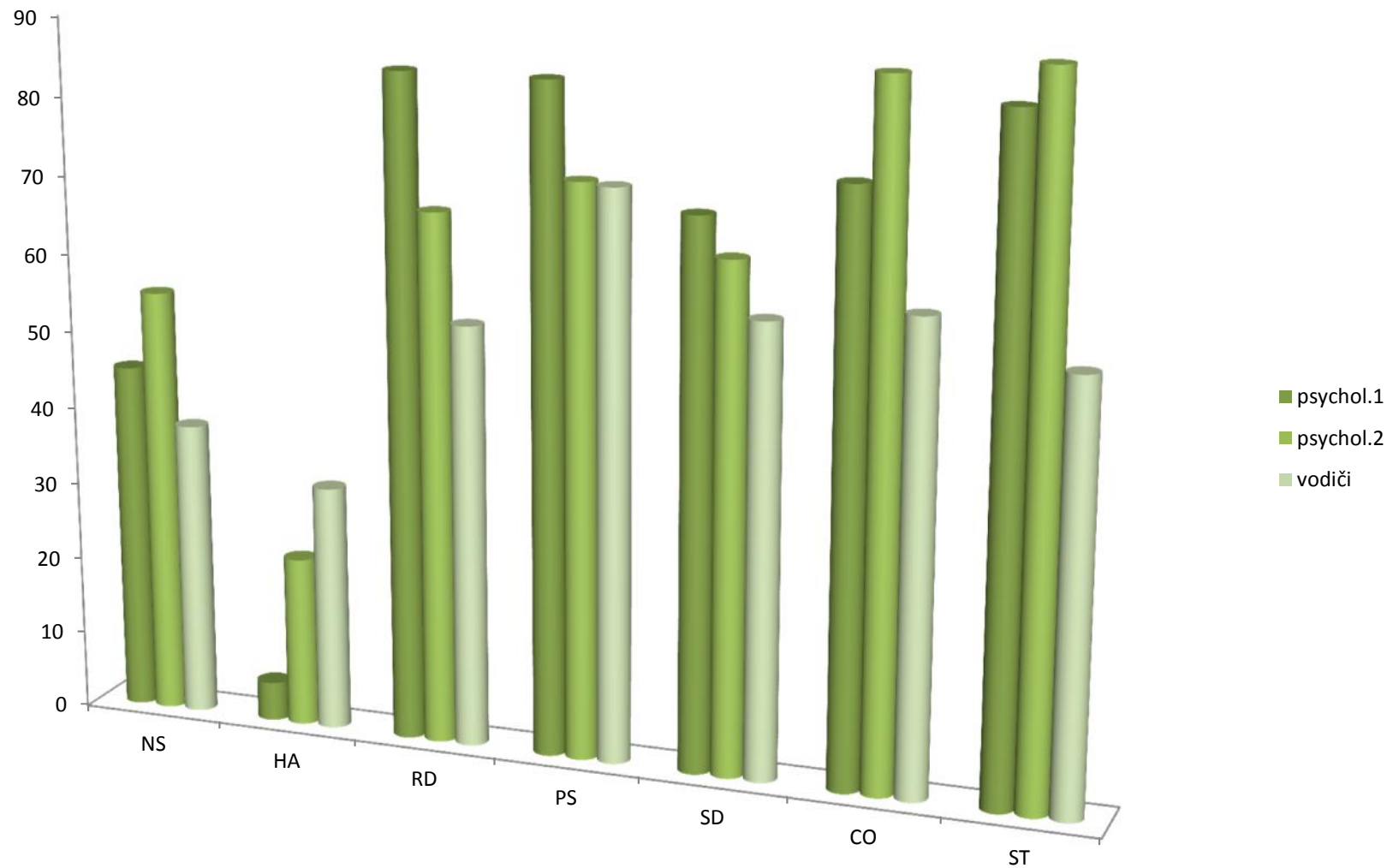
Relatívne vyššie tendencie k sociálnej apatii a nižšia potreba súladu s druhými vzhľadom k ostatným CO dimenziám

ST – „sebapresah „



Ak môžeme hovoriť o rozdieloch v ST dimenziách, tak možno viac ponorenia do činnosti a vzťahov (ST1) , ale aj viac objektívny, empiricky podložený prístup (ST3)

Vodiči v poradenstve (N = 42) a ich vedúci kurzu podľa TCI, percentilové hodnoty:



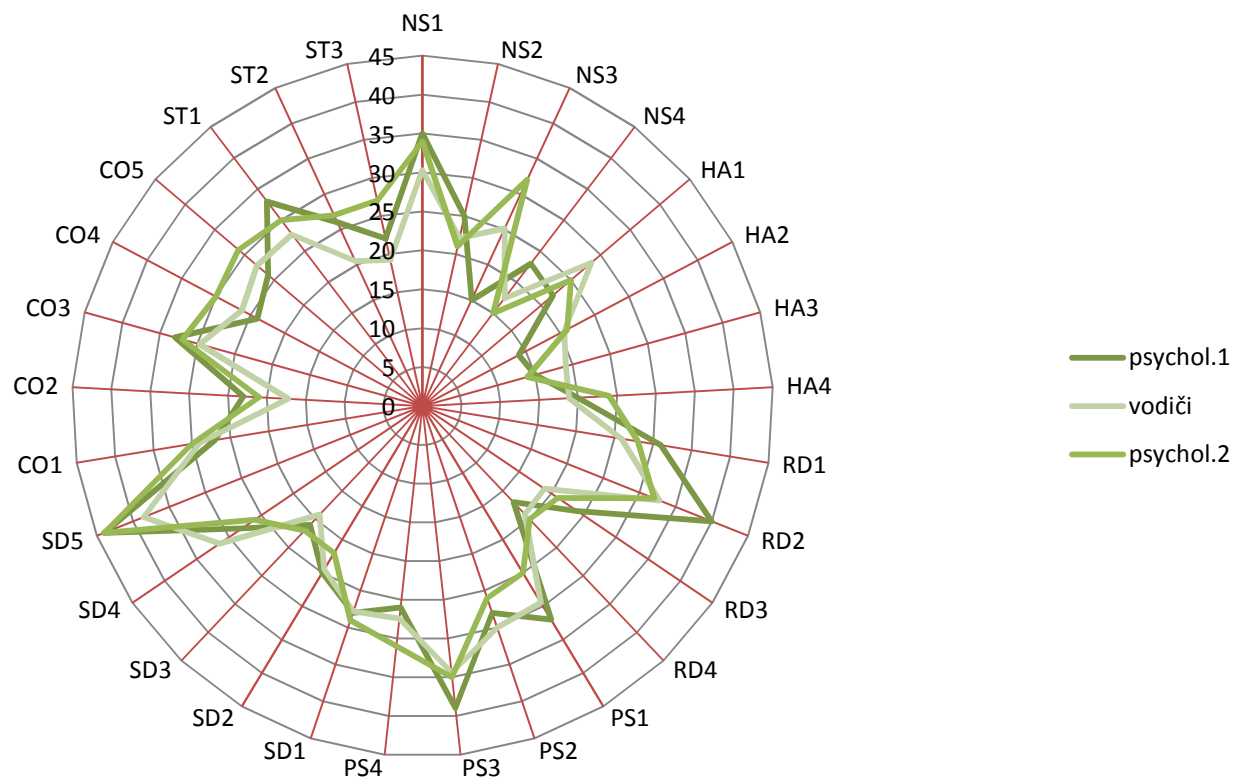
Vodiči v poradenstve a ich vedúci kurzu podľa TCI, percentilové hodnoty:

	Psychológ 1	Psychológ 2	Vodiči N = 42
NS	45	55	38,04
HA	5	22	31,72
RD	85	68	54,23
PS	85	73	72,62
SD	70	65	57,91
CO	75	88	60,05
ST	85	90	54,76

Ak chceš riskovať, pestuj si charakter

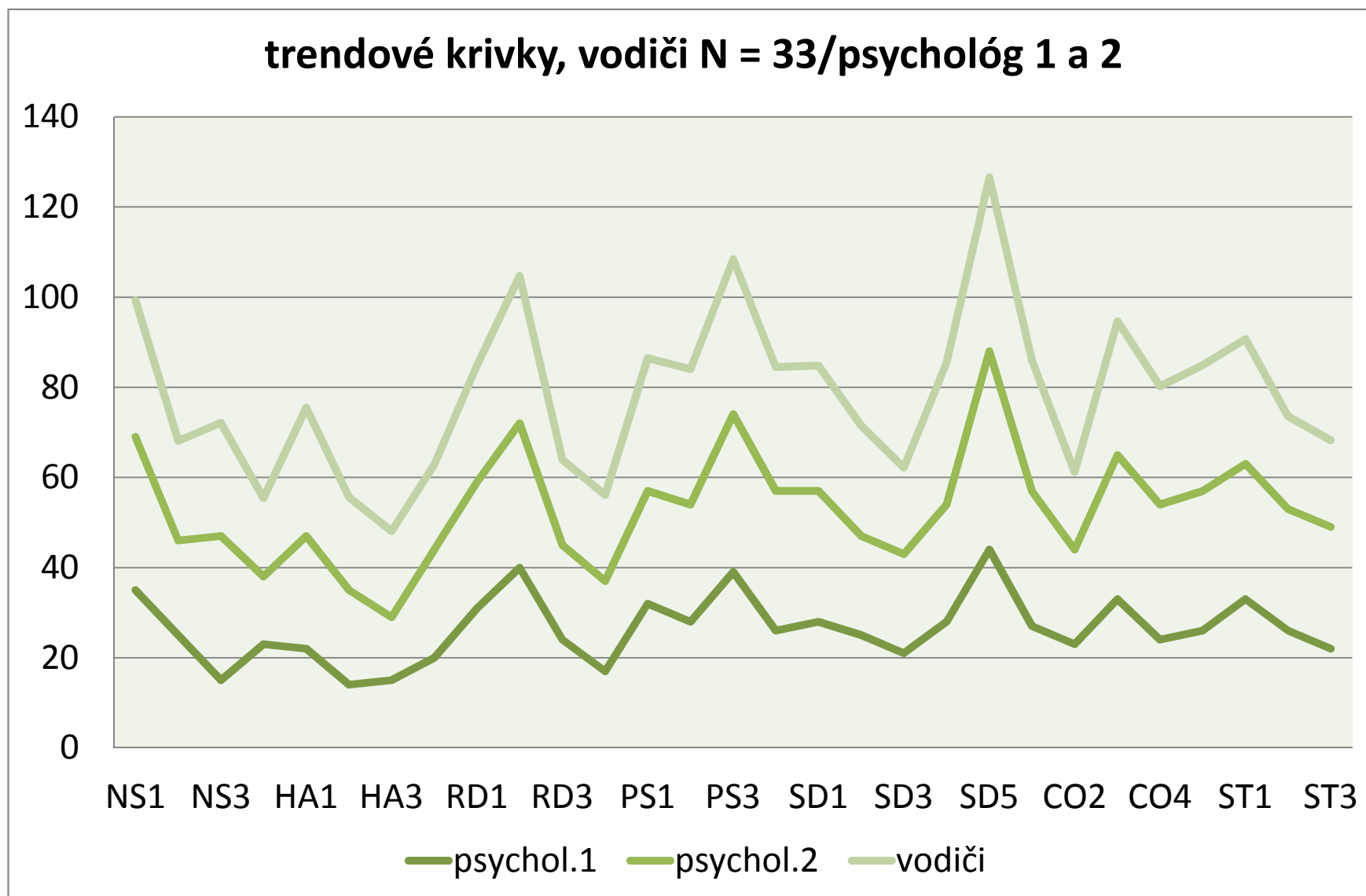
- Psychológovia sú vzrušivejší, viac sýtený faktor „vyhľadávanie nového“, odvážnejší, srdečnejší a otvorenejší v komunikácii, efektívnejšie prispôsobujú svoje správanie a regulujú akčné tendencie, sú spolupracujúcejší, viac akceptujú druhých ľudí a majú výrazne vyšší sebapresah. Účastníci kurzov sa psychológom vyrovnajú v snaživosti, pracovitosti, ambíciách, obidve strany by mohli preceniť svoje schopnosti a byť príliš horliví na úkor zvažovania alternatív alebo rozmyslenia si postupu. Značne vyššia miera odvahy u psychológov aj u našich vodičov je u psychológov vyvažovaná značne vyššou náklonnosťou a nadpriemernými charakterovými dimenziami.

HS vedúcich kurzu a vodičov, N = 33



- Psychológovia: NS3+ RD2+PS3+SD5+
- Vodiči: SD3-, CO2-, CO4-,CO5- ST1-,ST2-,ST3-, HA1+
- Zdá sa, že psychológovia sú v porovnaní s vodičmi výstrednejší, uprednostňujú dôvernejšie vzťahy, sú ctižiadostivejší a cieľavedomejší , majú správnejšie stanovené priority. Účastníci kurzov sú menej empatickí, agresívnejší a pomstychtivejší ako ich lektori, majú nižší transpersonálny záber a menej optimizmu, sú trochu menej vynaliezaví.

Napriek tomu sme trendovo podobní



Ďakujeme za pozornost